

Procescontrole voor gezonde gewasgroei



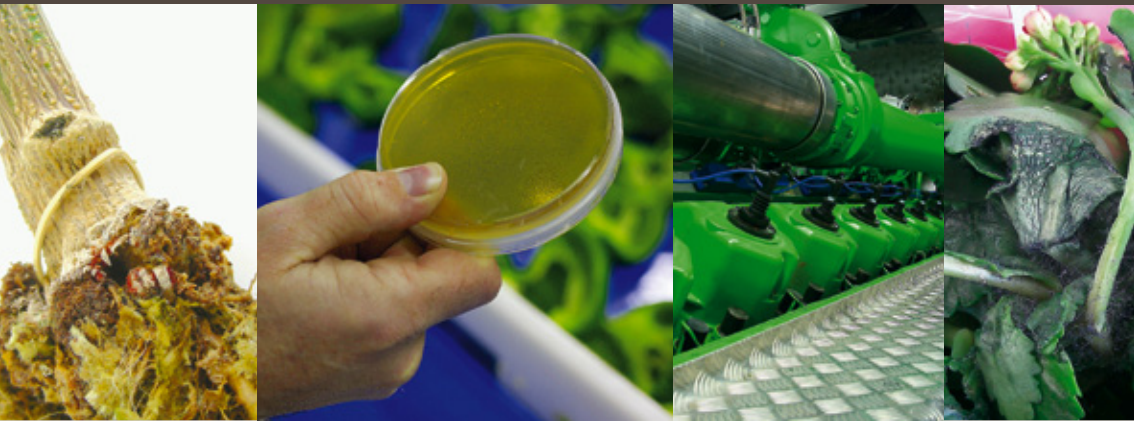
Veel processen in bedrijven zijn zodanig opgezet dat ze in theorie goed functioneren. Toch blijkt vaak dat er problemen ontstaan door onvoldoende controle op deze processen of dat in de praktijk verbeteringen mogelijk zijn. Groen Agro Control biedt u een keuzemenu om uw bedrijfsprocessen te controleren en te verbeteren.

U kiest zelf welke controles u wenst: op invoerstromen en voorafgaande aan de teelt, tijdens de teelt en op het eindproduct. U geeft de frequentie van de controles aan en wij nemen dat in onze planning op, zodat u er niet meer naar om hoeft te kijken. Wij nemen dan monsters, doen metingen op locatie of bellen u wanneer u iets klaar moet zetten. De resultaten van uw bedrijfsprocessen worden aan u gerapporteerd met desgewenst advies erbij. In deze folder geven wij het menu van onze mogelijkheden.

Groen Agro Control

LABORATORIUMONDERZOEK & ADVIES





Controle op invoer

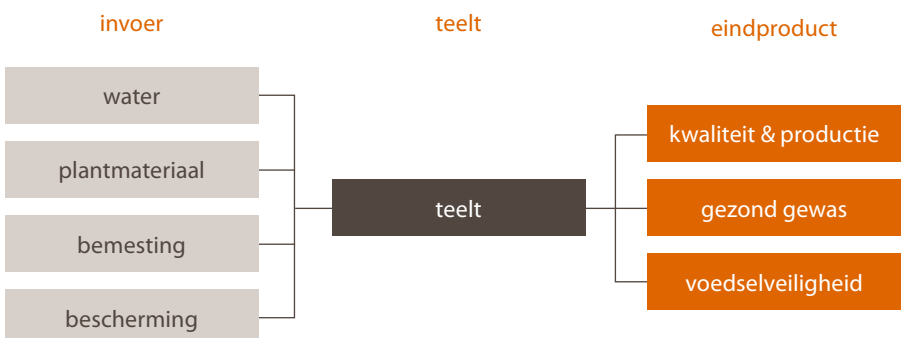
- Hygiënemaatregelen om ziektevrij te starten.
- Ontsmettingmethoden van water en hulpmiddelen.
- Etheen in rookgas en CO₂ in de kas.
- Zuurstof, methaan en natrium in water.
- Brijanalyse voor ontheffing.

Controle op teelt

- Plantenziekten in wortelmilieu.
- Plantenziekten bovengrondse delen.
- Vervuiling in watergeefstelsysteem.
- Zuurstofgehalte in water.
- Temperatuurverdeling en RV in de kas.
- Fotosynthese-efficiëntie van het gewas.
- Hygiënemaatregelen in de kas en in de naoogstfase.

Controle op eindproduct

- Residuen.
- Microbiologie.
- Gehalte aan gezondheidsbevorderende stoffen.



Van bron tot klant



Toelichting op de controles

Ontsmettingsmethoden van water en hulpmiddelen

Bepaling van de hoeveelheid aan bacteriën en schimmels in silo's voor wateropslag. Tevens is dit een methode om uw hygiënebeleid te controleren ter voorkoming van verspreiding van plantenziekten.

- Effectiviteit van ontsmetting van drainwater (UV, ozon, verhitting, biologisch).
- Gehalte aan micro-organismen tijdens opslag van water.
- Effectiviteit van middelen in ontsmettingsbakken en -matten.
- Effectiviteit van ontsmetting van oppervlakten in sorteerlijn, verpakkingslijn, koelruimte, opslag en meermalig fust.

Rookgassen uit WKK of ketel

Controle of de concentratie in de rookgassen veilig is.

- Gehalte etheen in luchtmonster uit rookgaskanaal.
- Gehalte CO₂ in de kas of in rookgaslang (meting op locatie).

Methaan

Bepaling of er methaan in het water in de voorraadsilo van bronwater zit. Dit voorkomt vervuiling van het watergeefstelsel en ongewenste groei van microbiologische organismen.

- Gehalte methaan voor en na beluchting.

Natrium

Voorkomen van te hoog natriumgehalte in water door uit te zoeken waar het vandaan komt.

- Vervuiling in (vaste) meststoffen (CaCl, Fe, MKP, K₂SO₄, B).
- Voor en na osmose om effectiviteit van membraan te controleren.
- Uitgangswater.

Plantenziekten in wortelmilieu

Diagnose van ziektedruk in water, substraat of wortels geeft aan in welke mate pathogenen aanwezig zijn en problemen kunnen veroorzaken.

- DNA-screening van de meest voorkomende schadelijke schimmels en bacteriën.

Plantenziekten bovengrondse delen

Bepaling van infectiedruk in gewas en diagnose van afwijkend gewas.

- Infectiedruk van schimmelziekten: Groenteteelt o.a. Botrytis, Fusarium stengel- en voetrot, Fusarium binnenrot. Sierteelt o.a. Botrytis, Phytophthora.
- Infectiedruk van bacterieziekten: Erwinia steeltjesrot in paprika en Pseudomonas in sierteelt.

Vervuiling in watergeefstelsel

Aandeel organische en anorganische stoffen. Aangevuld met identiteit schimmels of drogestofbepaling om herkomst van de vervuiling te achterhalen.

- Samenstelling van vervuiling in filters, opslagsilo's, mengbak.
- Samenstelling van verstopping of vervuiling in watergeefstelsel en druppelaars.

Zuurstofgehalte in water

Bepaling van het gehalte aan zuurstof (mg/l en %-verzadiging) op diverse plekken in uw bedrijf. Tevens geven wij u advies om uw water gezond te houden.

- Uitgangswater in bassin.
- Opgeslagen water in silo's.
- Watergeefstelsel.

Controle van klimaat en licht in de kas

Met dataloggers meten wij gedurende een periode de temperatuurverdeling en RV op uw locatie. Met mobiele meetapparatuur kunnen ook fotosynthese efficiëntie, CO₂-niveau in de kas en het PAR-lichtniveau worden bepaald.

Residuanalyse op groenten en sierteeltgewassen

Bepaling van het aantal werkzame stoffen en het gehalte per kilogram versgewicht. In onze screening wordt op 600 stoffen gecontroleerd.

- Groente en fruit: aantal stoffen en gehalte ten opzichte van MRL en afnemerseisen.
- Sierteelt: welke stoffen zijn aanwezig in relatie tot biologische bestrijding en als kenmerk van de kwaliteit van uw product.

Controle van microbiologie eindproduct

Bepaling van micro-organismen in relatie tot voedselveiligheid van het leverbare product.

- Basispakket levensmiddelen.
- Uitgebreid pakket levensmiddelen (HACCP).
- Analyse uitsluitend op EHEC.

Genoemde analyses zijn ook te gebruiken voor certificaten als GlobalGAP en HACCP.

Groen Agro Control

Distributieweg 1
2645 EG Delfgauw
T 0031 (0)15 257 25 11
agrocontrol.nl